

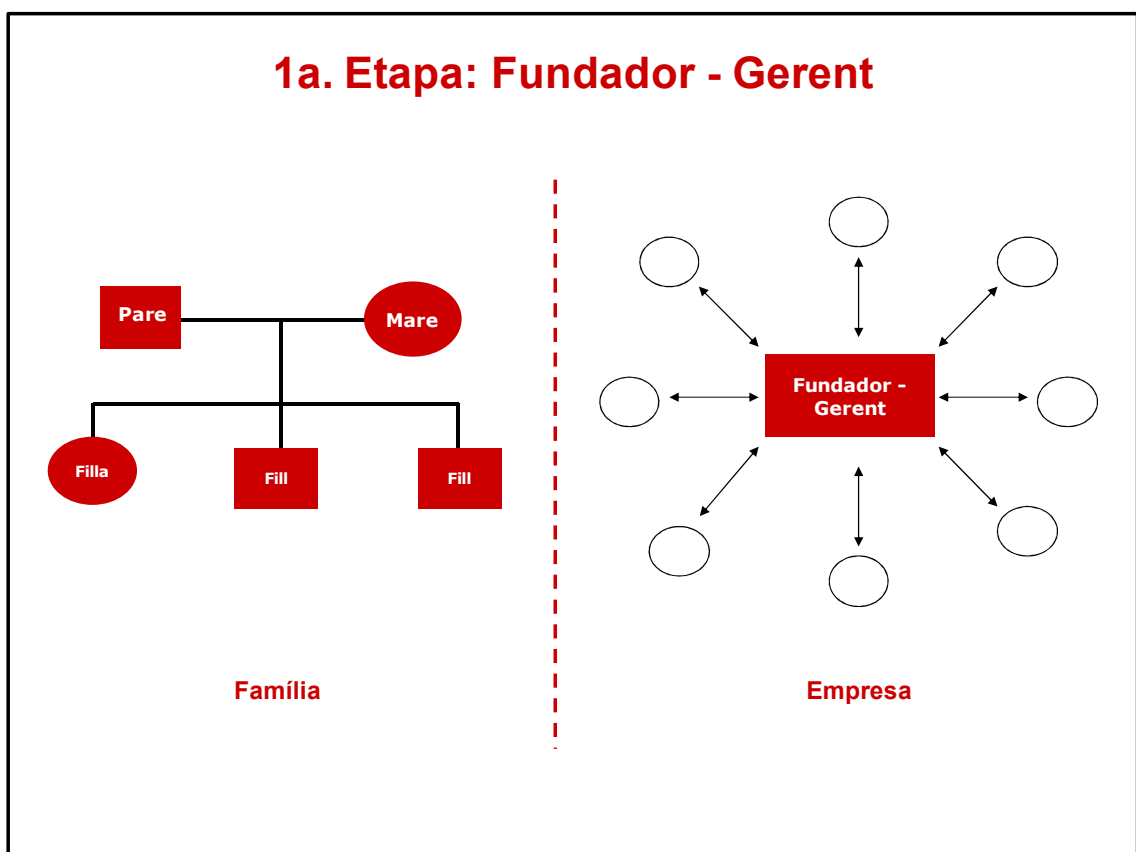
## PROFESSIONALITZACIÓ DE LA PIME FAMILIAR – ÒRGANS DE GOVERN I DIRECCIÓ

En la darrera sessió de 'EL CLUB DE FAMÍLIES EMPRESÀRIES' que va tenir lloc el passat dijous 27 de maig, vàrem posar a debat el tema de la professionalització de la pime familiar.

Primerament es va consensuar allò que entenem com a professionalització de la pime familiar que és crear i fer funcionar els quatre espais o fòrums essencials per treballar el govern i la direcció de l'empresa familiar i a la família empresària:

- Consell de Família
- Junta de Propietaris
- Consell d'Administració
- Comitè de Direcció

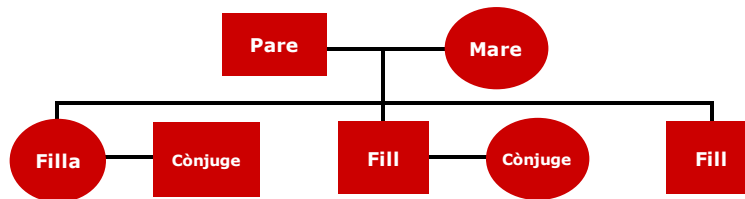
Generalment en una primera etapa empresarial, el desenvolupament d'aquest espais no es fa necessari doncs es tracten d'estructures familiars i empresarials senzilles.



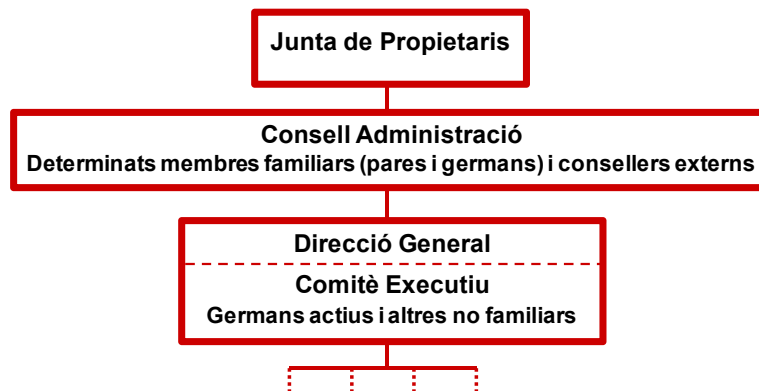
Amb el desenvolupament de la família i de l'empresa, quan ens trobem en generacions de germans i posteriorment de cosins, ambdues estructures es tornem més complexes i es fa del tot imprescindible canviar els models d'organització que havien funcionat quan es va fundar l'empresa.

## 2a. Etapa: Societat de Germans

Família

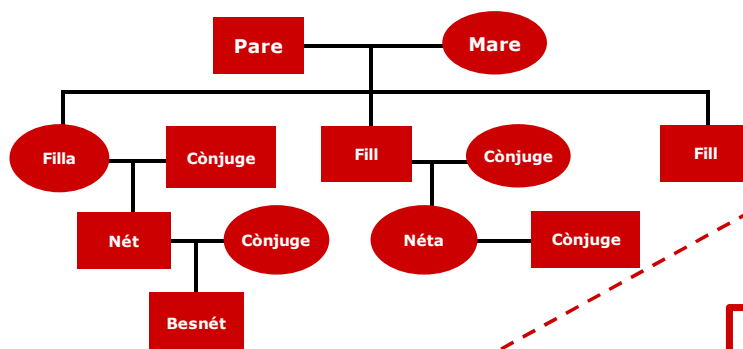


Empresa

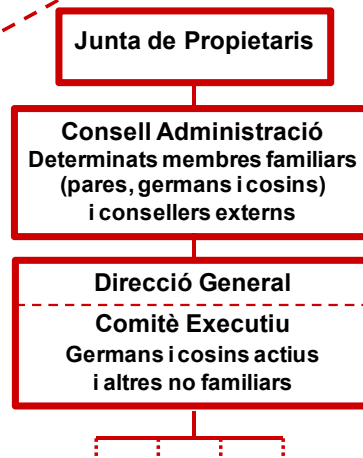


## 3a. Etapa: Societat de Cosins

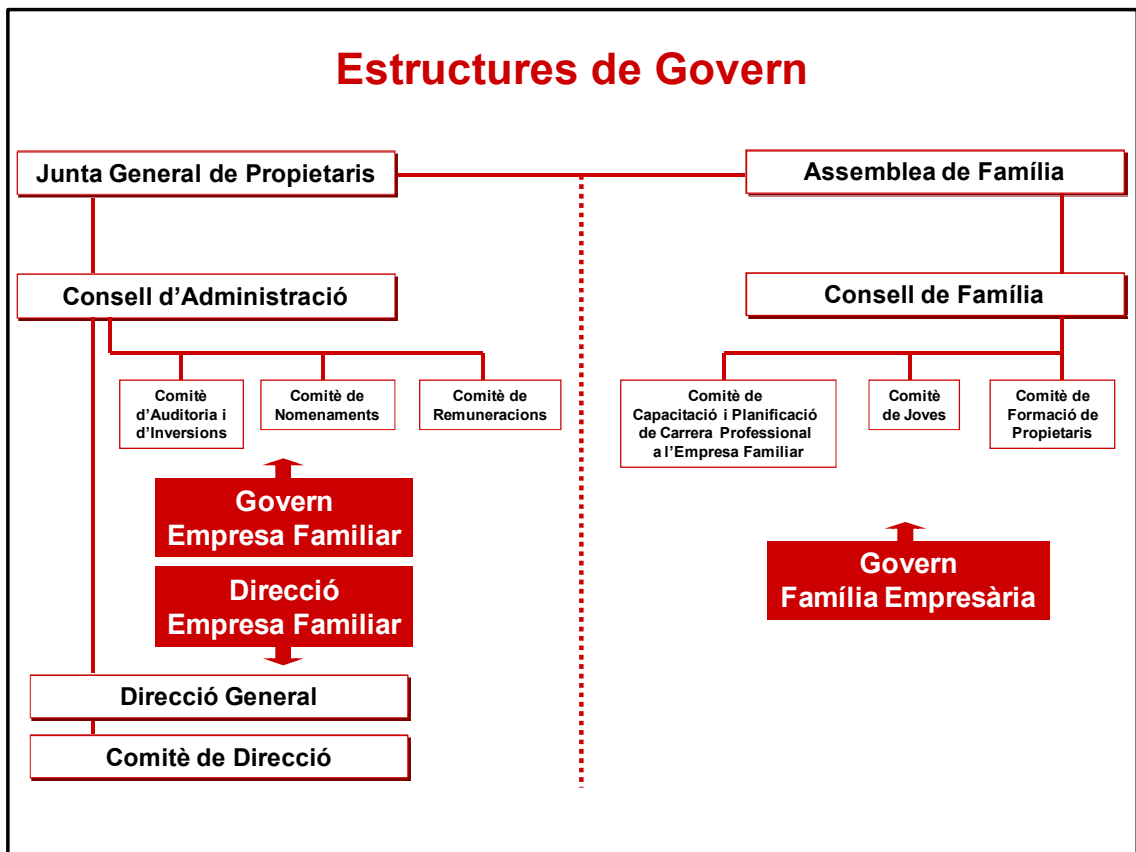
Família



Empresa



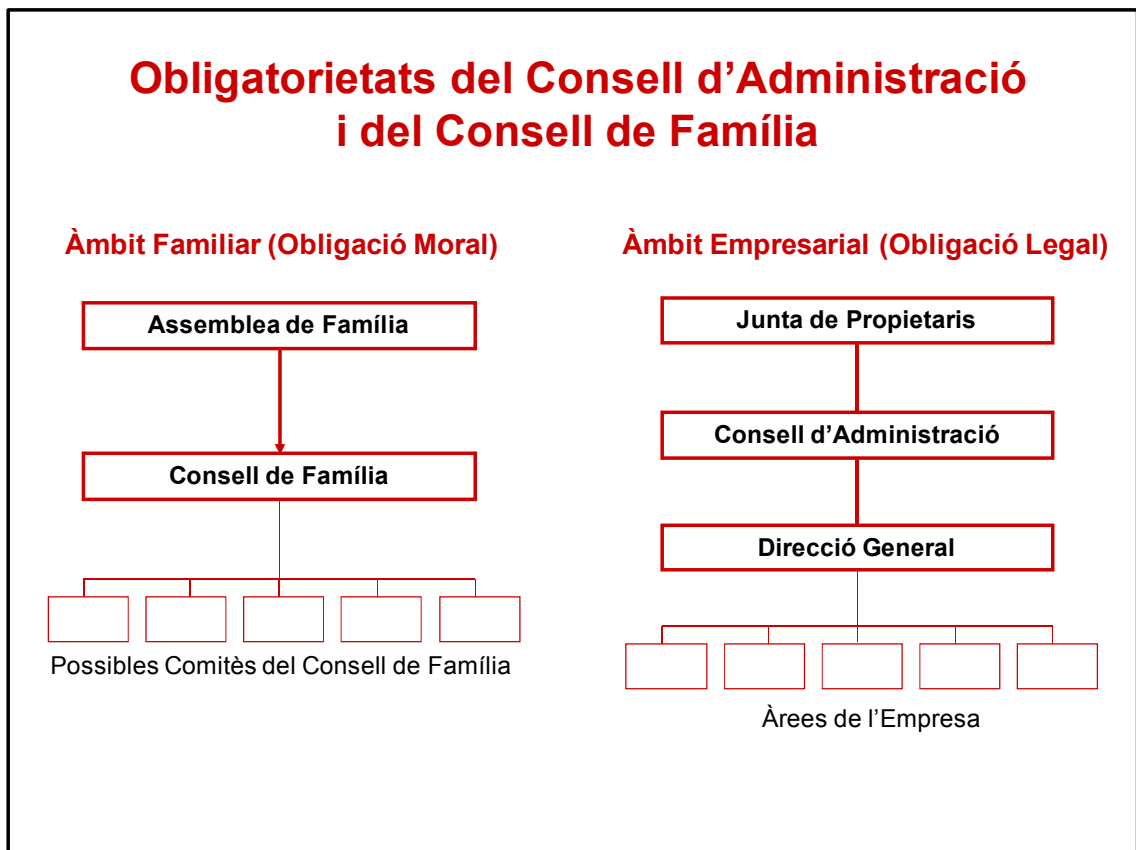
L'empresari líder de la generació que s'ha de succeir, tant si és el fundador de l'empresa com si es tracta d'empreses que ja han fet el seu primer relleu generacional, en el moment de planificar la successió, caldrà que treballi conjuntament amb el seu/s successor/s o successora/es el canvi organitzacional de l'empresa familiar que haurà de contemplar la creació o modificació d'aquests espais de govern i direcció.



Està clar per a tots que existeix l'obligació legal de tenir identificades les persones que ocuparan els espais de govern i direcció a l'empresa. Cal informar de qui són els propietaris de les accions o participacions de l'empresa. També s'exigeix que algú se'n faci el responsable davant de tercers, ja sigui en forma d'administrador únic, de més d'un administrador escollint la modalitat de solidaris o mancomunats o bé fent-ho a través d'un òrgan col·legiat com és el consell d'administració. Per altra banda, en tota empresa cal identificar-ne el seu director o gerent executiu, aquella persona que n'està al capdavant portant-la en el seu dia a dia.

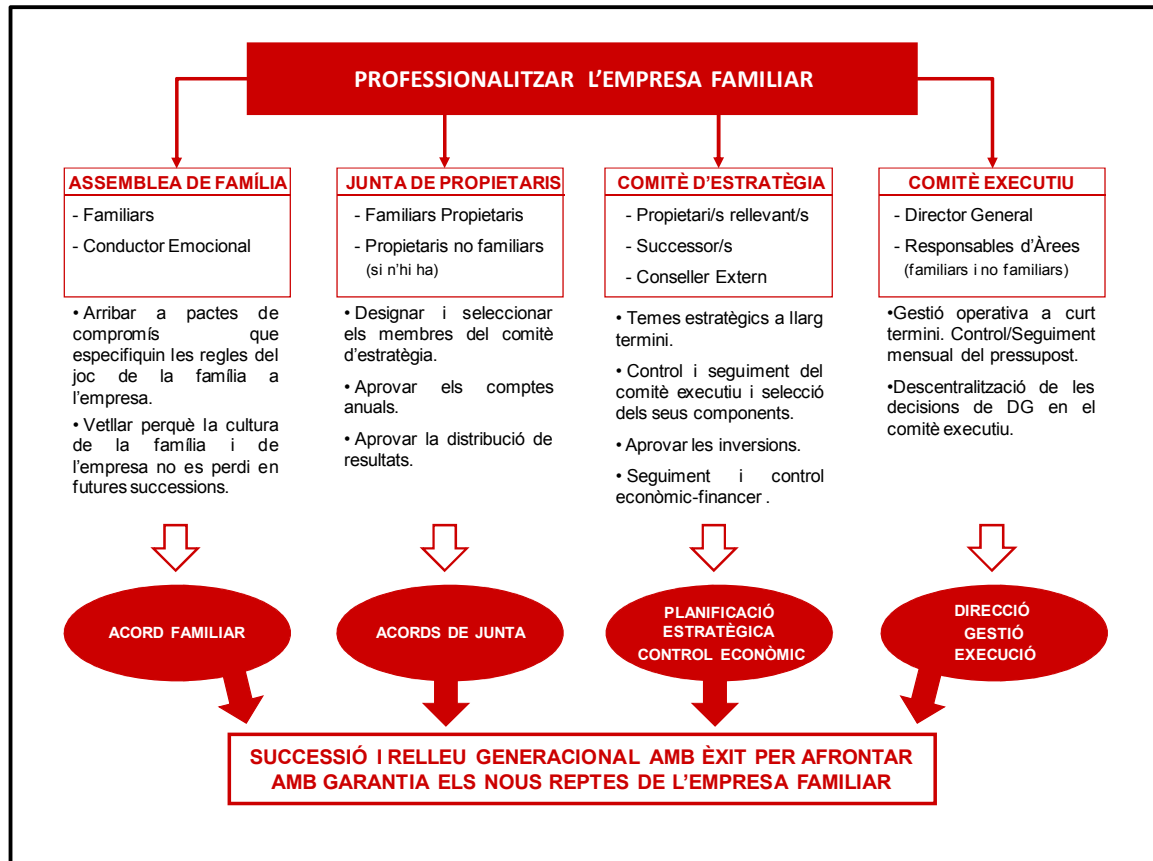
Les famílies empresàries propietàries d'empreses familiars no tenen cap obligació legal, davant de cap administració, d'organitzar-se en els espais de govern familiar, però la realitat demostra que aquelles famílies ben organitzades tenen més avinença i adquireixen més força i això sens dubte beneficia i reforça la seva empresa. Aquesta font de sinergies intangibles proveeixen a l'empresa del que podrien anomenar "actius invisibles" com per exemple:

- L'amor entre els membres de la família pot contribuir a una major qualitat i servei afectuós al client;
- El compromís en la continuïtat de la família en l'empresa poden contribuir a una més gran paciència en la rendibilitat del capital destacant el concepte de llarg termini;
- La independència pot contribuir a un major rati d'autofinançament i un menor rati d'endeutament;
- L'ètica del treball pot portar a una major productivitat.
- La creativitat pot contribuir a un més gran esperit emprenedor i innovador.



Els socis i sòcies de 'EL CLUB' mostreu una inquietud i una sensibilitat especials per tenir cura en les vostres relacions i en preservar la vostra empresa de determinades rivalitats i conflictes que poguessin existir entre membres familiars. Però, tot i aquesta preocupació es fa força difícil organitzar la família empresària per parlar, treballar i discutir les regles del joc que han de preservar-vos de malentesos que us puguin abocar a conflictes que acabin essent greus.

És recomanable que tota família empresària professionalitzi la seva empresa, sense oblidar-se dels fòrums familiars. Perquè aquesta professionalització funcioni i sigui complerta, caldrà que esculli adequadament els membres familiars i no familiars que hauran de formar part de cada òrgan, sense oblidar d'incorporar a professionals independents que els garanteixin un funcionament més professional.



**torrentidedeu**

CONSELLERS DE LA FAMÍLIA EMPRESÀRIA